

令和2年度

# 京都実装技術研究会

## 会員募集

京都実装技術研究会は、昭和62年に発足し、電子機器の生産に深く関わる基盤技術である接合・実装技術を中心に、生産現場の高度化のために必要な課題や各社が抱えている共通の問題をテーマにした研究会活動を行い、技術水準の向上に努めています。ぜひご入会ください。

※本年度は、新型コロナウイルス感染症の影響により例年に比べて活動内容が制限されるため、年会費を無料とします。

### 1 活動内容

#### ◆例会 開催回数は未定（例年5回）

実装技術及びその信頼性を高めるための研究、最近のトレンド、新技術について情報提供を行います。

##### 【近年の講師】

味岡 恒夫 氏 / 故障物性ソリューション  
 河野 友作 氏 / (株)ジャパンユニックス 経営企画グループ長  
 西室 将 氏 / 山陽精工(株) SMT事業  
 田辺 一彦 氏 / 日本電気(株) 信頼性評価, 故障解析担当 洗浄, はんだ付けテクニカルアドバイザー  
 長田 英也 氏 / 中沼アートスクリーン(株) 技術開発室  
 梶田 栄 氏 / NPO法人サーキットネットワーク 理事  
 泉谷 涉 氏 / (株)産業タイムズ社 代表取締役社長  
 西村 哲郎 氏 / (株)日本スベリア社 代表取締役  
 佐竹 正宏 氏 / ソルダリングテクノロジーセンター 代表  
 小林 伸夫 氏 / セルズファクトリー 代表  
 河合 一男 氏 / 実装技研 実装技術アドバイザー  
 宇都宮 久修 氏 / インターコネクション・テクノロジーズ(株) 代表取締役  
 齊藤 和正 氏 / (有)実装彩科 代表取締役



座学形式の例会



工場見学会 航空機エンジン



はんだ付け実習

～以下の活動については、新型コロナウイルス感染症拡大防止のため開催未定です。～

#### ◆見学会（例年1回）

先進的に取り組んでいる工場や大学などの施設見学

【近年の見学先】 名古屋電機工業(株)  
(株)FUJI

#### ◆研修会及びワーキンググループ活動

「鉛フリーはんだ付け講習会」

「各種実装機械を使用した新たな実装技術の開発」のワーキング活動

#### ◆情報交換会

会員間の情報交換、連携を促進するための交流会



リフロー装置を使用した実験

## 2 年会費

本年度については無料（例年 20,000円/社）

（入会は企業単位です。例会等の参加は、原則として複数名を認めますが、参加者が多い場合には制限することがあります。）

## 3 事務局

（問合せ先）

京都府中小企業技術センター 応用技術課 電気通信係

〒600-8813 京都市下京区中堂寺南町 134

電話：075-315-8634 FAX：075-315-9497

E-mail：jisso@kptc.jp

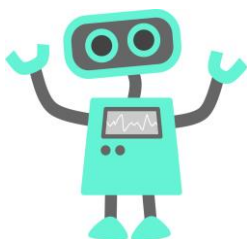
ホームページ：<https://www.kptc.jp/kenkyukai/jiso/>

京都実装技術研究会

（これまでの取り組みなど詳細がご覧になれます）



※事務局は不在にしている場合もありますが、メールでお問い合わせいただければ、対応させていただきます。



京都府中小企業技術センター 応用技術課 電気通信係 あて  
E-mail jisso@kptc.jp FAX 075-315-9497

## 令和2年度「京都実装技術研究会」入会申込書

会社名			
所在地	〒		
連絡担当者	所 属	TEL	E-mail

担当者の方や担当部署が複数ある場合には、連絡が確実に届くように複数の連絡先を記入してください。