

令和8年度

# 京都実装技術研究会

## 会員募集

京都実装技術研究会は、昭和62年に発足し、電子機器の生産に深く関わる基盤技術である接合・実装技術を中心に、生産現場の高度化のために必要な課題や各社が抱えている共通の問題をテーマにした研究会活動を行い、技術水準の向上に努めています。ぜひご入会ください。

### 1 活動内容

#### ◆例会 年5回程度

実装技術及びその信頼性を高めるための研究、最近のトレンド、新技術について情報提供を行います。新型コロナウイルス感染症対策のため、web・会場を併用した形式での開催です。

#### 【近年の講師】

経済産業省 近畿経済産業局 梶山 鉄平 氏  
 ヌヴォンテクノロジージャパン株式会社/大阪大学 吉田 浩芳 氏  
 実装技研 実装技術アドバイザー 河合 一男 氏  
 アントム株式会社 浅野 光一 氏・栗田 亨 氏  
 微細加工研究所 所長 湯之上 隆 氏  
 グロスバーグ合同会社 代表 大山 聡 氏  
 JAXA 安全・信頼性推進部 中川 剛 氏  
 OKI サーキットテクノロジー株式会社 山下 泰徳 氏  
 株式会社コベルコ科研 物理解析センター 原 寛侑 氏  
 大阪工業大学 情報科学部 データサイエンス学科 教授 皆川 健多郎 氏  
 シーシーエス株式会社 ソリューション部門 土肥 和彦 氏  
 名古屋産業振興公社 谷口 成人 氏  
 国際技術ジャーナリスト・News&Chips 編集長 セミコンポータル編集長 津田 建二 氏  
 株式会社ジャパンユニックス 酒川 友一 氏

#### 【工場見学】

和歌山アイコム株式会社、株式会社クオルテック、  
 株式会社堀場製作所（本社・びわこ工場 他）、株式会社パトライト、日置電機株式会社

#### ◆講習会及びワーキンググループ活動

「手はんだ付け講習会」、「リフロー装置実習」



座学形式の例会  
 (web 併用以前の様子)



はんだ付け実習



リフロー装置を使用した実験

## 2 年 会 費

20,000円/社

(入会は企業単位です。例会等の参加は、原則として複数名を認めますが、参加者が多い場合には制限することがあります。)

## 3 会費納付先

京都銀行伏見支店(店番192) 普通3801461

京都実装技術研究会 代表幹事 宮下 晋哉(ミヤシタ シンヤ)

(振込手数料は、申込者でご負担願います。また、領収書は特に連絡がない場合には振込票で代えさせていただきます。)

## 4 事 務 局

(問合せ先)

京都府中小企業技術センター 応用技術課 電気通信係

〒600-8813 京都市下京区中堂寺南町 134

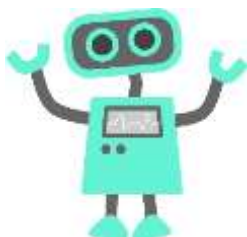
電 話 : 075-315-8634 FAX : 075-315-9497

E-mail : jisso@kptc.jp

ホームページ : <https://www.kptc.jp/kenkyukai/jiso/>

京都実装技術研究会

(これまでの取り組みなど詳細がご覧になれます)



京都府中小企業技術センター 応用技術課 電気通信係 あて  
E-mail jisso@kptc.jp FAX 075-315-9497

## 令和8年度「京都実装技術研究会」入会申込書

|       |     |     |        |
|-------|-----|-----|--------|
| 会社名   |     |     |        |
| 所在地   | 〒   |     |        |
| 連絡担当者 | 所 属 | TEL | E-mail |
|       |     |     |        |
|       |     |     |        |
|       |     |     |        |
|       |     |     |        |

担当者の方や担当部署が複数ある場合には、連絡が確実に届くように複数の連絡先を記入してください。