

令和3年度

# 京都実装技術研究会

## 会員募集

京都実装技術研究会は、昭和62年に発足し、電子機器の生産に深く関わる基盤技術である接合・実装技術を中心に、生産現場の高度化のために必要な課題や各社が抱えている共通の問題をテーマにした研究会活動を行い、技術水準の向上に努めています。ぜひご入会ください。

### 1 活動内容

#### ◆例会 年5回

実装技術及びその信頼性を高めるための研究、最近のトレンド、新技術について情報提供を行います。新型コロナウイルス感染症対策のため、web・会場を併用した形式での開催です。

#### 【近年の講師】

目黒 和幸 氏 / (地独)岩手県工業技術センター  
 江尻 芳則 氏 / 昭和電工マテリアルズ(株)  
 富永 亮二郎 氏 / (株)FUJI 開発センター 技術部 課長  
 福田 光樹 氏 / (株)ワンダーフューチャーコーポレーション 代表取締役社長  
 味岡 恒夫 氏 / 故障物性ソリューション  
 河野 友作 氏 / (株)ジャパンユニックス 経営企画グループ長  
 西室 将 氏 / 山陽精工(株) SMT事業  
 田辺 一彦 氏 / 日本電気(株) 信頼性評価, 故障解析担当 洗浄, はんだ付けテクニカルアドバイザー  
 長田 英也 氏 / 中沼アートスクリーン(株) 技術開発室  
 梶田 栄 氏 / NPO法人サーキットネットワーク 理事  
 泉谷 涉 氏 / (株)産業タイムズ社 代表取締役社長  
 西村 哲郎 氏 / (株)日本スペリア社 代表取締役  
 佐竹 正宏 氏 / ソルダリングテクノロジーセンター 代表

#### ◆講習会及びワーキンググループ活動

「はんだ付け講習会」

「リフロー装置による表面実装部品と挿入備品の一括実装」のワーキング活動



座学形式の例会  
(web 併用以前の様子)



はんだ付け実習



リフロー装置を使用した実験

## 2 年会費

20,000円/社

(入会は企業単位です。例会等の参加は、原則として複数名を認めますが、参加者が多い場合には制限することがあります。)

## 3 会費納付先

京都銀行伏見支店(店番192) 普通3801461

京都実装技術研究会 代表幹事 宮下 晋哉(ミヤシタ シンヤ)

(振込手数料は、申込者でご負担願います。また、領収書は特に連絡がない場合には振込票で代えさせていただきます。)

## 4 事務局

(問合せ先)

京都府中小企業技術センター 応用技術課 電気通信係

〒600-8813 京都市下京区中堂寺南町 134

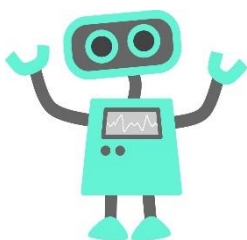
電話：075-315-8634 FAX：075-315-9497

E-mail：jisso@kptc.jp

ホームページ：https://www.kptc.jp/kenkyukai/jiso/

京都実装技術研究会

(これまでの取り組みなど詳細がご覧になれます)



京都府中小企業技術センター 応用技術課 電気通信係 あて  
E-mail jisso@kptc.jp FAX 075-315-9497

## 令和3年度「京都実装技術研究会」入会申込書

会社名			
所在地	〒		
連絡担当者	所属	TEL	E-mail

担当者の方や担当部署が複数ある場合には、連絡が確実に届くように複数の連絡先を記入してください。