

令和元年度 京都実装技術研究会会員募集のご案内

京都実装技術研究会は、昭和62年に発足し、電子機器の生産に深く関わる基盤技術である接合・実装技術を中心に、生産現場の高度化のために必要な課題や各社が抱えている共通の問題をテーマにした研究会活動を行い、技術水準の向上に努めています。

1 活動内容 例会、見学会、スキルアップセミナー等

◆ 例会 5回

実装技術及びその信頼性を高めるための研究、最近のトレンド、新技術について情報提供を行います。

近年の講師：(株)産業タイムズ社 代表取締役社長 泉谷 渉 氏
(株)日本スペリア社 代表取締役 西村 哲郎 氏
ソルダリングテクノロジーセンター 代表 佐竹正宏 氏
セルズファクトリー 代表 小林 伸夫 氏
インターコネクション・テクノロジーズ(株)代表取締役 宇都宮久修 氏
(有)実装彩科 代表取締役 斉藤和正 氏
日本環境技術推進機構 横浜支部 理事 青木正光 氏
日本電気(株)信頼性評価, 故障解析担当 洗浄, はんだ付けテクニカルアドバイザー 田辺一彦 氏
実装技研 実装技術アドバイザー 河合一男 氏
国際技術ジャーナリスト セミコンポータル編集長 NEWS&CHIPS 編集長 津田建二 氏
(株)福井村田製作所・ソルダーソリューション・M, A信頼性技術オフィス・アントム(株)



座学形式の例会



工場見学会 航空機エンジン



はんだ付け実習

◆見学会 1回

先進的に取り組んでいる工場や大学などの施設を見学します。

近年の見学先：オムロン(株)綾部事業所
日本電気化学(株)加悦工場
利昌工業(株)湖南工場
三菱電機(株)名古屋製作所

◆研修会及びワーキンググループ活動

「鉛フリーはんだ付け講習会」

「各種実装機械を使用した新たな実装技術の開発」のワーキング活動



リフロー装置を使用した実験

◆情報交換会

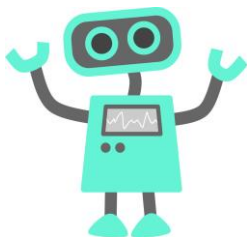
会員間の情報交換、連携を促進するために交流会を開催します。

2 年会費 20,000円 /社

(会費は、企業単位で、例会等の参加は、原則として複数名を認めますが、参加者が多い場合には制限することがあります。)

3 会費納付先 京都銀行伏見支店（店番192） 普通3801461
 京都実装技術研究会 代表幹事 宮下 晋哉（ミヤシタ シンヤ）
 （振込手数料は、申込者でご負担願います。また、領収書は特に連絡がない場合
 には振込票で代えさせていただきます。）

4 事務局 京都府中小企業技術センター 応用技術課 電気・電子担当
 （問合せ先） 〒600-8813 京都市下京区中堂寺南町 134
 電話：075-315-8634 FAX：075-315-9497
 E-mail：jisso@kptc.jp
 ホームページ：京都府中小企業技術センター→人材育成→研究会→
 京都実装技術研究会（これまでの取り組みがご覧になれます。
 入会、例会などの参加申し込みもこちらからもしていただけます。）



※年会費振り込みに際して、請求書・領収書が必要な場合やその他不明な
 ことがあれば、事務局までご連絡ください。
 なお、事務局は不在にしている場合がありますので、メールでお問い合わせ
 いただければ、対応させていただきます。



京都府中小企業技術センター 応用技術課 電気・電子担当 あて
 E-mail jisso@kptc.jp FAX 075-315-9497

令和元年度「京都実装技術研究会」入会申込書

会社名			
所在地	〒		
連絡担当者	所 属	TEL	E-mail

担当者の方や担当部署が複数ある場合には、連絡が確実に届くように複数の連絡先を記入してください。