

# 京都府中小企業技術センター中丹技術支援室からのお知らせ

## 平成 30 年度デジタルマニファクチャリング研究会 高速開発支援 CAE 活用セミナー（評価編） の開催について

CAE のすすめ～CAE で正しい結果を得るための実践的知識を高めよう！

京都府中小企業技術センターは、ものづくり現場に今後不可欠となるコンピュータシミュレーション（CAE）に必要な基礎的な知識・技術力を身につけ、製造プロセスにおける課題の予防・事前対策を行うものづくりのフロントローディングを推し進められる人材を創出することを目的として高速開発支援 CAE 活用セミナーを下記のとおり開催します。

記

- 1 主催 京都府中小企業技術センター
- 2 開催日 平成 31 年 1 月 15 日（火） 13:30～16:30
- 3 開催場所 北部産業創造センター 2 階 研修室  
（綾部市青野町西馬場下 33-1）
- 4 内 容

<13:30～16:30>

講師 丸紅情報システムズ株式会社

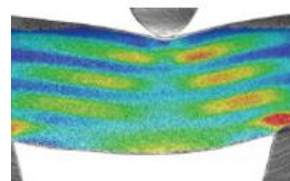
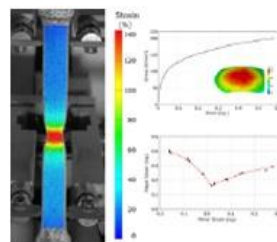
製造ソリューション事業本部

計測製造ソリューション技術部 岡田薫 氏

【講演】CAE とつながる非接触計測・評価技術のご紹介

今年度中丹技術支援室に導入した 3 次元スキャナ（ATOS CORE）には、3 次元データを取得するための機能に加えて、デジタル画像相関法（DIC: Digital Image Correlation 法）による非接触のひずみ・変位計測が可能です。この測定は CAE との結果の妥当性を検証、また材料の物性などを確かめるなど、今後、様々な場面で活用が期待されます。今回はその原理及び CAE との整合などの例を紹介しながら、参加者に実際に操作を体験していただけます。

また従来の機能である 3 次元スキャナから CAD への変換などを改めてご紹介します。



- 6 対象者 デジタルマニファクチャリング研究会会員様
- 7 申込 別紙会員申込票をメール・FAX にて受付
- 8 定員 30 名（定員に達し次第〆切）
- 9 申込先・問合せ先  
京都府中小企業技術センター 中丹技術支援室（前田）  
〒623-0011 綾部市青野町西馬場下 33-1  
電話：0773-43-4340 FAX：0773-43-4341  
E-mail：[chutan@kptc.jp](mailto:chutan@kptc.jp)

# デジタルマニファクチャリング研究会 入会申込書

平成 年 月 日

企業名	
所在地	

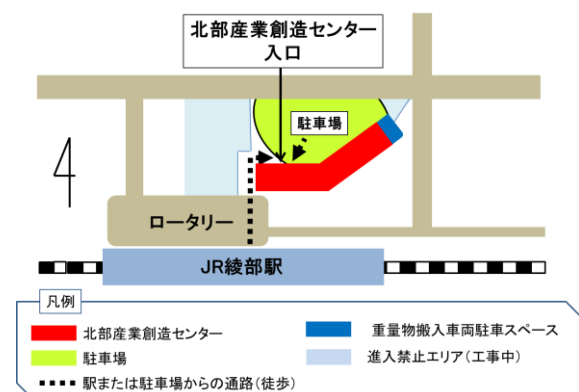
参加者氏名	電話番号	メールアドレス

※ 申込書にご記入いただいた個人情報は、本研究会の参加者名簿としてのみ利用させていただきます。今後、本研究会が開催する事業のご案内をさせていただくことがございますのでご了承をお願い申し上げます。

**必要事項をご記入の上、FAX、E-mail 又は郵送でお申込みください。**

## 申し込み先

〒623-0011  
綾部市青野町西馬場下33-1  
京都府中小企業技術センター  
中丹技術支援室  
FAX：0773-43-4341  
メール：chutan@kptc.jp



<会場、交通のご案内>