

# 第32回京都大学宇治キャンパス産学交流会

## < エネルギー理工学研究所 >

日時：2019年6月27日(木) 14:00 ~ 19:00

場所：京都大学 宇治キャンパス (宇治市五ヶ庄)  
総合研究実験1号棟 4階 HW401号室

第2部懇親会：宇治キャンパス 生協宇治食堂



京都大学宇治キャンパスにある4つの研究所（エネルギー理工学、生存圏、防災、化学）との産学連携や参加企業間の業種の垣根を越えた連携を目的に開催しています。今回はエネルギー理工学研究所との交流会です。

どなたでもご参加いただけますのでお気軽にお越しください。（第2部の懇親会は参加費制）

### ◆ 第1部：講演会

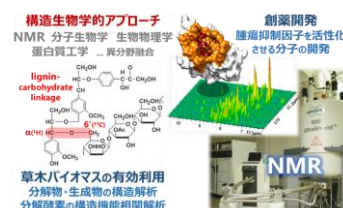
14:00~17:15

#### ◇ 研究シーズ

#### 「草木バイオマス有効利用と創薬開発に向けた構造生物学的アプローチ」

京都大学エネルギー理工学研究所 准教授 永田 崇 氏

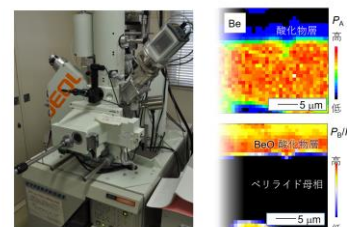
低炭素社会の実現には、再生可能エネルギーの利用とともに、炭素源をバイオマスで代替することが必要です。その堅固さから分解及び成分の分離が阻まれている草木バイオマスを包括的に利用するための手法開発を目指しています。他方、ヒトの生命活動の理解及び病気の治療法を開発することにも挑戦しています。構造生物学、特にNMRを使ってどのようにアプローチしているのか、私たちの研究について紹介します。



#### 「電子顕微鏡・軟X線を使った軽元素材料の分析」

京都大学エネルギー理工学研究所 助教 向井 啓祐 氏

電子プローブマイクロアナライザに搭載された軟X線発光分光器は、これまでに分析が困難だった軽元素の分布や化学状態の分布を微子的なスケールで調べることができます。リチウム、ベリリウム、ホウ素といった軽元素を含む物質を対象とした材料分析の研究を紹介します。



#### ◇ 企業紹介

#### 「高圧研究機器の開発」

株式会社シン・コーポレーション 代表取締役 松本 雅光 氏

#### ◇ ポスターセッション

大学と企業がそれぞれの研究や取組を発表し、討論することで交流を図ります。

### ◆ 第2部：懇親会（要参加費）

17:30~19:00

- ◆主催 京都大学宇治キャンパス産学交流企業連絡会・京都府中小企業技術センター・(公財)京都産業21
- ◆共催 京都やましろ企業オンリーワン倶楽部・京都大学エネルギー理工学研究所
- ◆協力 宇治市

大学の知恵  
@京都  
京都大学

# 参加申込書

第32回京都大学宇治キャンパス産学交流会（6月27日（木）開催）

京都府中小企業技術センターけいはんな分室まで E-mail または、FAX でお申し込みください。

E-mail : keihanna@kptc.jp FAX : 0774-66-7546

参加費用 第1部（講演会） 無料  
第2部（懇親会） 会員 2,000円 ・ 会員外 5,000円  
(第2部の会費は講演会の受付で徴収いたします。)

申し込み締め切り **6月26日（水）**（先着60名）

会社名				
所在地	〒			
氏名	所属	電話番号	E-mail	参加（○印）
				1部・2部
				1部・2部
				1部・2部

※ 定員を超えた場合のみ連絡します。受付後、特に連絡しませんので当日お越しください。

- 公共交通機関の利用にご協力ください。（お車の場合は 南門(守衛室) での駐車手続きが必要です。）
- 第1部 講演会 の会場は、総合研究実験1号棟 4階 です。建物西側の入口からお入りください。
- 第2部 懇親会 の会場は、生協宇治食堂です。

