

# 光学特性評価システムのご紹介

直管タイプをはじめ、電球タイプその他、さまざまな形状のLED照明器具に対応して、光源の全光束・配光測定により光の品質を評価できる光学特性システムについて紹介いたします。

## 導入機器

### 光学特性評価システム概要

〈メーカー・型式〉

システムロード社 SR8-LED

〈用途〉

光源の全光束・配光測定、演色評価数、発光効率など



光学特性評価システム全景

#### 【全光束測定・配光測定共通】

- サンプル形状 直管タイプ、電球タイプなど
- 電流電圧範囲 出力AC300Vまで(最大2.5A) 出力DC424Vまで(最大1.1A)
- 測定項目 全光束、色度、相関色温度、主波長、演色性評価指数、スペクトル、力率、有効電力、周波数など



【76インチ積分球内部】

最大1.2mの直管タイプが測定可能です。



【配光測定用暗室内部】

口金E26以外の電球にも対応しています。  
(変換アダプタ使用)

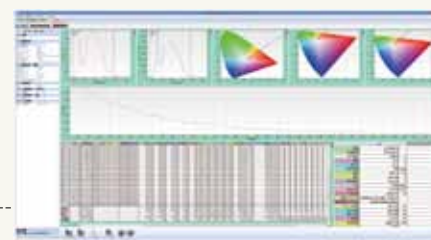


【取付治具】

特殊な形状の測定物も取り付けることが出来ます。  
測定前に一度ご連絡を!

#### 【全光束測定】

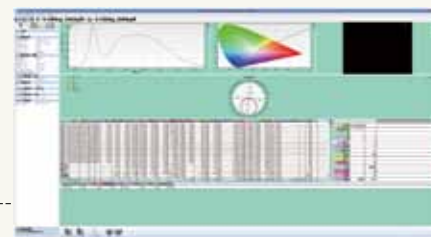
- 積分球 76インチ(約2m)、10インチ(約25cm)
- 分光波長範囲 350nm~950nm
- フリッカ特性および簡易瞬停試験が可能
- 参考測定時間 約40分/1測定(測定条件により異なります)



全光束測定 測定画面

#### 【配光測定】

- 傾斜角±180°、回転角±180°
- 配光光路長 1m、2m~12m
- JIS C 8105-5 配光測定方法に準拠
- 近赤外検出器により350nm~2500nmの測定が可能
- 参考測定時間 約120分/1測定(測定条件により異なります)



配光測定 測定画面

#### 【使用料(基本額)】

機器貸付	1時間	大型積分球使用	5,700円	小型積分球使用	5,100円
		可視光配光ユニット使用	5,300円	近赤外光配光ユニット使用	5,100円
依頼試験	1測定	大型積分球使用	5,700円	小型積分球使用	5,100円
		可視光	6,700円	近赤外光	6,500円

お問い合わせ先

京都府中小企業技術センター 応用技術課 電気・電子担当 TEL:075-315-8634 FAX:075-315-9497 E-mail:ouyou@mtc.pref.kyoto.lg.jp