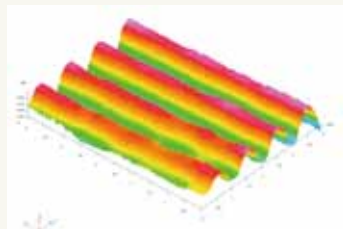
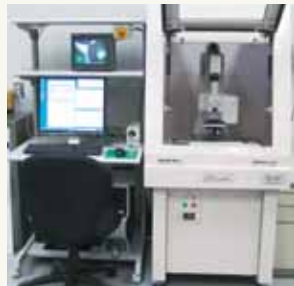


非接触での三次元表面性状測定機器のご案内

京都府中小企業技術センターでは、様々な方式の表面性状・形状の測定機器を備え、「表面粗さを測定したい」「非接触での三次元表面性状データを得たい」など、様々な「材質」「形状」の測定に対応できる体制を整えております。また、「評価したいけども測定方法がわからない」といった相談にも対応しておりますので、お気軽にご相談ください。

表面性状測定 表面の粗さやうねり、微細な凹凸等の輪郭形状を測定します

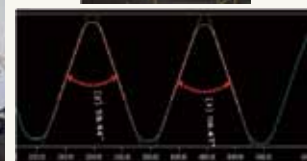
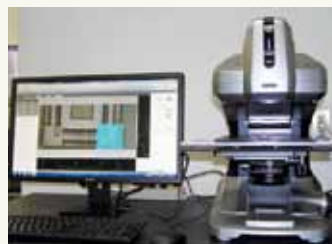
レーザープローブ式非接触三次元測定装置



【測定例】
回折格子(X:4μm, Y:5μm, Z:0.2μm)

【装置型式】NH-3SP(三鷹光器)
【測定方式】点レーザーによるオートフォーカス方式
【利用料金】1時間3,700円
【利用例】光学部品や金型、軟質材品の表面形状測定

曲面微細形状測定システム(非接触)



【測定例】ねじ山の角度測定

【装置型式】VR-3100(キーエンス)
【測定方式】白色光によるパターン光投影方式
【利用料金】1時間1,100円
【利用例】小型部品の表面形状測定

三次元データ取得 三次元構造物(数cm~1m程度の大きさ)の外形を計測し、三次元データ化します

三次元スキャナ



測定作業風景

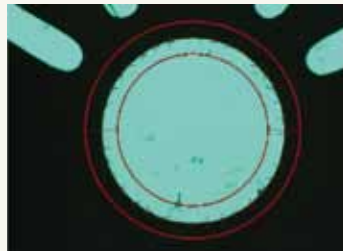


【測定例】鋳物部品の三次元データ取得

【装置型式】Faro Edge ScanArm ES (FARO) ソフトウェア:PolyWorks Inspector + Modeler
【測定方式】線レーザーによる光切断方式(接触式測定も可能) 装置本体:多関節アーム式
【利用料金】1時間1,700円
【利用例】鋳物・プラスチック品の寸法測定、三次元データ取得(CAD図面作成用データ等)

寸法測定 薄板・軟質素材品・微細部品など、接触式で測定困難な試料の長さ等を測定します

画像測定機



【測定例】板材の抜き穴の直径測定

【装置型式】SmartScope VANTAGE600(OGP)
【測定方式】CCDカメラによる画像処理計測
【利用料金】1時間4,400円
【利用例】薄板品、微細部品、軟質材品の寸法測定

投影機



【装置型式】VS-300(神港精機)
【測定方式】投影による部品輪郭形状計測
【利用料金】1時間250円
【利用例】板金部品等の簡易な寸法測定

その他、走査電子顕微鏡(SEM)や走査プローブ顕微鏡(SPM)による表面形態観察、触針式での表面性状測定、CNC三次元座標測定機など、非接触・接触の様々な測定・観察機器を整備して、様々な精密測定のご相談に対応しております。

お問い合わせ先

京都府中小企業技術センター 基盤技術課 機械設計・加工担当 TEL:075-075-315-8633 FAX:075-315-9497 E-mail: mit09@mtc.pref.kyoto.lg.jp