

新規導入機器一覧

当センターでは、中小企業の皆様の技術開発等に関する支援を行うため、高度な試験・研究用機器を設置し、依頼試験や機器貸付を行っています。

今般、新規機器導入を図り4月からご利用いただける機種を充実させました。

主な機器について紹介しておりますので、製品開発や品質管理にお役立てください。

電波暗室ユニット及び周辺機器

- A 電波暗室** 日本シールドエンクロージャ(株)製
 - ・サイトVSWR特性…1GHz~6GHzで、CISPR16-1-4に基づく特性が6.0dB以下
 - ・ターンテーブル…直径2m、耐荷重300kg
- B 周辺機器** (株)テクノサイエンスジャパン(販売代理店)
 - ・発泡テーブル…1GHz~6GHzの放射妨害波測定(放射エミッション測定)対応
 - ・妨害電力測定支援システム…クランプ自動走行式

担当者から売りの一言

IT製品などで求められる1GHz~6GHzでの放射妨害波測定(放射エミッション測定)が可能となりました。



(応用技術課 電気・電子担当)

光・マイクロ波・ミリ波関連計測器

- A 光コンポーネントアナライザシステム**
アジレントテクノロジー社製 N4375D
- B ベクトルネットワークアナライザ**
アンリツ社製 ME7838A
- C サンプリングオシロスコープ**
アジレントテクノロジー社製 86100D
- D 光スペクトラムアナライザ**
横河メータ&インスツルメンツ社製 AQ6370C(Z)
- E 電磁波シールド特性測定システム**
アジレントテクノロジー社製 N9000A

担当者から売りの一言

光・マイクロ波・ミリ波・光の測定をデバイス・材料マルチに対応



A 光コンポーネントアナライザシステム

アンテナ指向特性評価システム

(応用技術課 電気・電子担当)

高速三次元成形機

(株)アспект RaFaEl 300F

仕様(スペック)

- ①作製方法:粉末焼結法による積層造形(ナイロン)
- ②実造形サイズ:290mm×290mm×370mm
- ③積層ピッチ:0.08mm~0.20mm(標準0.10mm)
- ④レーザー:Fiberレーザー 出力50W ビーム径0.17mm

担当者から売りの一言

3次元CADデータから直接樹脂成形品(ナイロン)を試作します



(基盤技術課 機械設計・加工担当)

精密真円度・円筒形状測定機

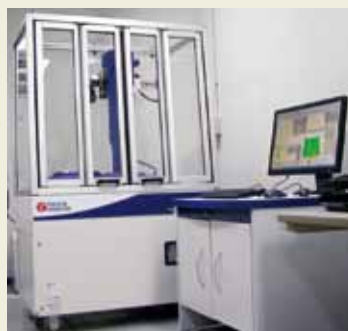
アメテック(株)テーラーホブソン事業部 タリロンド 595

仕様(スペック)

- ①最大測定径:φ350mm、外周面最大測定高さ:500mm
- ②回転精度:(0.01+3H/10000)μm ※H:測定高さmm
- ③ゲージ分解能:0.008μm/±1mm範囲、
0.0003μm/±0.04mm範囲
- ④積載荷重:40kg

担当者から売りの一言

回転部品の 精度の善し悪し 評価する 形状公差と 超精密測定



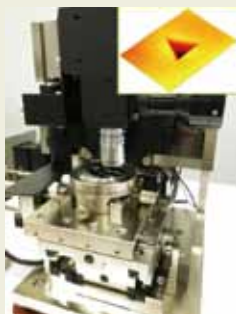
(基盤技術課 機械設計・加工担当)

ナノインデンテーション試験機

(株)エリオニクス ENT-2100

仕様(スペック)

- ①荷重範囲: 5 μ N ~ 100mN
- ②変位計測範囲: ~50 μ m
- ③試料サイズ: 直径50mm×厚さ10mm(最大)
- ④その他 パーコビッチ圧子、
球状圧子R100 μ m、
平面圧子 ϕ 20、100 μ m、
試料加熱ステージ



担当者から売りの一言

ナノメートルの押し込み深さで
薄膜やめっき皮膜の測定に!
フィルムや粒子の測定にも!

(基盤 材料・機能評価担当)

レーザーラマン顕微鏡

ナノフオン(株) RAMAN touch

仕様(スペック)

- ①励起レーザー: 532nm、785nm
- ②ライン照明/ポイント照明
- ③電動X,Y,Zステージ
- ④回折格子: 300, 600, 1200gr/mm
- ⑤測定範囲: 100~4000 cm^{-1}

担当者から売りの一言

超高速イメージング機能
搭載で、材料や製品の組成
構造解析に威力を発揮し
ます。



(応用 表面・微細加工担当)

複合サイクル腐食試験機

スガ試験機(株) CYP-90

仕様(スペック)

- ①塩水噴霧: 35~50 \pm 1 $^{\circ}$ C (5%中性塩)
- ②乾燥: 外気温+10 $^{\circ}$ C~70 \pm 1 $^{\circ}$ C (25 \pm 5%rh (60 $^{\circ}$ C))
- ③湿潤: 外気温+10 $^{\circ}$ C~50 \pm 1 $^{\circ}$ C (60~95 \pm 5%rh (50 $^{\circ}$ C))
- ④試験槽: 90(幅)×60(奥行)×50(高) cm
- ⑤試料: 48枚(150×70×1mm)

担当者から売りの一言

本装置は、JASO規格(日本自動車規格)のサイクル腐食試験
が可能です。



(応用 表面・微細加工担当)

粒子径分布測定装置

(株)島津製作所 SALD-2300

仕様(スペック)

- ①測定原理 レーザ回折・散乱法
- ②測定範囲 0.017~2500 μ m
(回分セル使用時: 0.017~400 μ m)
- ③各種有機溶媒に対応

担当者から売りの一言

微粒子の性能向上 品質の
安定めざし 粒子径測る
(各種工業材料、食品等種々の分
野で、製品の性能に大きく影響す
る粒子径分布の把握を行います。)



(基盤 化学・環境担当)

分光蛍光光度計

(株)日立ハイテクノロジーズ F-7000

仕様(スペック)

- ①光源 150Wキセノンランプ
- ②測定波長範囲(励起・蛍光側共) 200~750nm及び0次光
- ③最少試料量 0.6mL 粉体・フィルム等も測定可能
- ④波長スキャン・3次元測定・時間変化測定が可能

担当者から売りの一言

蛍光と励起スペクトル 測定
し 発光材料の特性向上
(有機EL材料の発光特性の把握や
蛍光の時間変化・りん光寿命の測
定などが可能です。)



(基盤 化学・環境担当)

蛍光マイクロプレートリーダー

コロナ電機 SH-9000Lab

仕様(スペック)

- ①上方蛍光測定および下方蛍光測定を選択可能
- ②ダブルモノクロメータ方式で200~900nmから最適な励
起・蛍光波長での測定が可能
- ③測定間隔・測定回数が設定可能
- ④6~384ウェルプレートに対応
- ⑤簡単操作でエクセル形式のレポート出力

担当者から売りの一言

注目の 抗酸化力 測定し
若さを保つ 食品発見!
(ORACで検索!)



(応用 食品・バイオ担当)

※ホームページにも詳しく紹介しておりますので是非ご覧ください。

お問い合わせ先

京都府中小企業技術センター 企画連携課 企画・情報担当 TEL:075-315-8635 FAX:075-315-9497 E-mail:kikaku@mtc.pref.kyoto.lg.jp