

京都府中小企業技術センターでは、中小企業が持つ「強み」を活かして力強く活動できるよう、技術開発等に関する支援を行うため、高度な試験・研究用機器を設置し、依頼試験や機器貸付を行っています。

レーザーラマン顕微鏡(RAMANtouch)

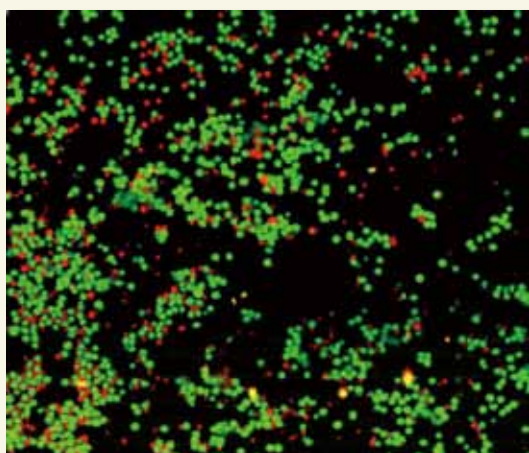
「地域新産業創出基盤強化事業(近畿地域)」により、レーザーラマン顕微鏡を導入しました。今後、企業の皆様にご活用いただき、製品開発や品質管理にお役立ていただきますようご案内いたします。

- 【機器名】 レーザーラマン顕微鏡(RAMANtouch)
- 【メーカー名】 ナノフoton株式会社
- 【特長】
 - ・350nmの空間分解能
 - ・高分解能、高精度(ピーク位置決め精度0.1cm⁻¹)
 - ・ライン照明による超高速イメージング(400スペクトル同時測定)
- 【用途】
 - ・電子機器部品やポリマー製品などの表面汚染状態の評価
 - ・シリコン基板の応力評価
 - ・カーボン材料(CNT、SiC、DLC、グラファイトなど)の化学状態の評価
 - ・半導体、有機材料、高分子材料、医薬品、食品、鉱物などの成分評価



【観察例】

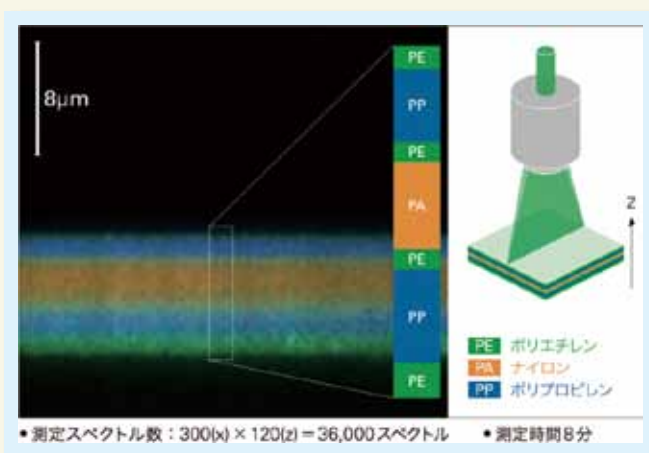
ポリスチレン粒子/PMMA粒子の分布観察



緑：ポリスチレン粒子(約10μm)
赤：PMMA粒子

高空間分解能のまま広視野のイメージングが測定できます

ラッピングフィルムの断層解析



【利用開始】 4月から貸付・依頼試験機器としてご利用いただく予定です。

『レーザーラマン顕微鏡操作説明会』のご案内

- 日時 平成26年2月18日(火) 午後1時30分から3時30分
- 会場 当センター 5階 研修室 および 3階 機器分析室
- 内容 レーザーラマン顕微鏡(RAMANtouch)の機器・事例紹介、操作説明
講師：ナノフoton株式会社 代表取締役社長 中原 林人 氏
- 定員 20名
- 参加費 無料

お問い合わせ先

京都府中小企業技術センター 応用技術課 表面・微細加工担当 TEL:075-315-8634 FAX:075-315-9497 E-mail:ouyou@mtc.pref.kyoto.lg.jp