

画像測定機の紹介

京都府中小企業技術センターでは、中小企業が持つ「強み」を活かして力強く活動できるよう、技術開発等に関する支援を行うため、高度な試験・研究用機器を設置し、依頼試験や機器貸付を行っています。

本年度は、財団法人日本自転車振興会から競輪の補助金を受け、画像測定機を新たに導入しました。今後、企業の皆様に機器貸付や依頼試験等にご活用いただき、製品開発や品質管理にお役立ていただきますようご案内します。

KEIRIN



機器名	画像測定機(Smart Scope VANTAGE 600)
メーカー名	OGP社(Optical Gaging Products Inc.)
仕様	測定範囲: X450mm、Y610mm、Z300mm 測定精度: XY $U_2=(1.5+4L/1000)\mu\text{m}$ Z $U_1=(2.5+5L/1000)\mu\text{m}$ (L:測定長さ mm)
	倍率: 32 ~ 320倍(20インチ液晶画面上)
	測定プローブ: 画像プローブ(CCDカメラ)、 レーザープローブ、接触式プローブ
用途	精密形状部品の光学計測(厚みが薄い、あるいは、軟らかいなど接触式では困難な計測)
利用料金	依頼試験: 測定内容により、料金が異なります 機器貸付: 1時間 4,400円

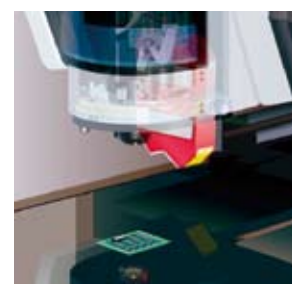
※ 具体的な申し込み手順については、
依頼試験 <http://www.mtc.pref.kyoto.lg.jp/tec/tes>
機器貸付 <http://www.mtc.pref.kyoto.lg.jp/tec/tes/ren>
をご覧ください。



測定例(1)



測定例(2)



レーザープローブ



接触式プローブ

『画像測定機』の講習会のご案内

- 1 日時 平成20年2月26日(火) 13:30 ~ 15:30
- 2 会場 当センター 5階 研修室 および 地下1階 精密測定室
- 3 講習会の内容
講師: YKT株式会社 我妻 光一 氏
 株式会社ビジュアルウエア・サービス 林 正弘 氏
装置紹介、事例紹介
- 4 定員 30名
- 5 参加費 無料
- 6 申込締切 平成20年2月25日(月)
- 7 申込先・申込方法
当センター 技術支援部 基盤技術室 機械設計・加工担当
電話: 075-315-8633 ファックス: 075-315-9497
E-mail: kiban@mtc.pref.kyoto.lg.jp
申込書にご記入の上、郵送、ファックス、E-mailでお申し込みください。
申込書は、ホームページ
<http://www.mtc.pref.kyoto.lg.jp/tec/eve/080225/>
からダウンロードできます。

【お問い合わせ先】

京都府中小企業技術センター
基盤技術室 機械設計・加工担当

TEL: 075-315-8633 FAX: 075-315-9497
E-mail: kiban@mtc.pref.kyoto.lg.jp