

京都府中小企業技術センター中丹技術支援室からのお知らせ

令和元年度デジタルマニファクチャリング研究会 高速開発支援 CAE 活用セミナー (FEMTET構造解析編)の開催について

京都府中小企業技術センターは、ものづくり現場に今後不可欠となるコンピュータシミュレーション(CAE)に必要な基礎的な知識・技術力を身につけ、製造プロセスにおける課題の予防・事前対策を行うものづくりのフロントローディングを推し進められる人材を創出することを目的として高速開発支援 CAE 活用セミナーを下記のとおり開催します。

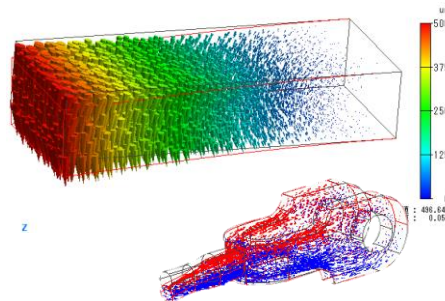
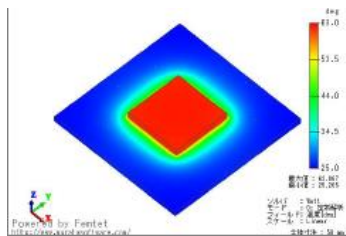
記

- 1 主 催 京都府中小企業技術センター
- 2 開催日 令和2年3月17日(火) 13:30~16:30 (13時から受付開始)
- 3 開催場所 北部産業創造センター2階 研修室
- 4 内 容

(株)村田製作所が開発した「FEMTET」は豊富な機能を持ちながら、操作方法も簡単であり、非常に安価なCAEソフトです。これまで費用が高い、操作が難しいなどでCAEの導入が難しかった企業でも取り入れやすくなっています。今回は実際にソフトウェアを使用し、これまでCAEに触れたことが無い方でもシミュレーションを体験していただけます。

○講 師 ムラタソフトウェア株式会社

- ① FEMTETについて
- ② 操作実習
 - ・応力解析
 - ・熱伝導解析
 - ・熱応力解析 etc



※受講者は原則、ノートパソコンを持参してください。ソフトウェアは受付時に配布します。
(ライセンスはセミナー期間中だけ貸出します)

・PC スペック Celeron 1.2GHz, RAM2.0GB 以上 OS Windows 7 以降

- 5 参加料 無料
- 6 対象者 デジタルマニファクチャリング研究会会員様
- 7 申 込 別紙会員申込票をメール・FAX にて申し込み
- 8 定 員 20名(定員に達し次第締切)
- 9 申込先・問合せ先

京都府中小企業技術センター 中丹技術支援室(前田)

〒623-0011 綾部市青野町西馬場下 33-1

電話:0773-43-4340 FAX:0773-43-4341

E-mail:chutan@kptc.jp

デジタルマニファクチャリング研究会 入会申込書

____年 ____月 ____日

企業名	
所在地	

参加者氏名	電話番号	メールアドレス

※ 申込書にご記入いただいた個人情報は、本研究会の参加者名簿としてのみ利用させていただきます。今後、本研究会が開催する事業のご案内をさせていただくことがございますのでご了承をお願い申し上げます。

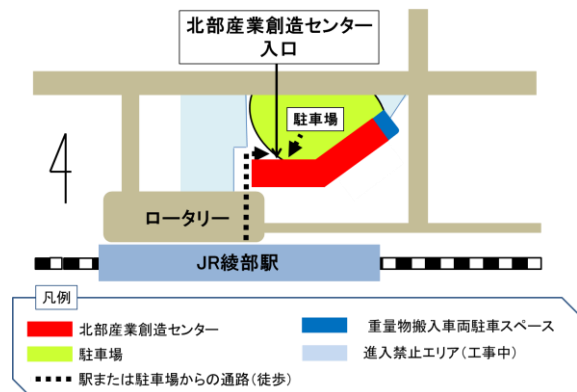
必要事項をご記入の上、FAX、E-mail 又は郵送でお申込みください。

申し込み先

〒623-0011

綾部市青野町西馬場下33-1

京都府中小企業技術センター



<会場、交通のご案内>