

第34回京都大学宇治キャンパス産学交流会

< 防災研究所 >

日時：2019年11月22日(金) 14:00～19:00

場所：京都大学 宇治キャンパス (宇治市五ヶ庄)
防災研究所連携研究棟 3階 大セミナー室

第2部懇親会：宇治キャンパス カフェレストランきはだ



京都大学宇治キャンパスにある4つの研究所(エネルギー理工学、生存圏、防災、化学)との産学連携や参加企業間の業種の垣根を越えた連携を目的に開催しています。今回は防災研究所との交流会です。どなたでもご参加いただけますのでお気軽にお越しください。(第2部の懇親会は参加費制)

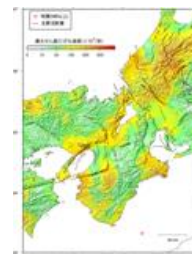
◆ 第1部：講演会

14:00～17:15

◇ 研究シーズ

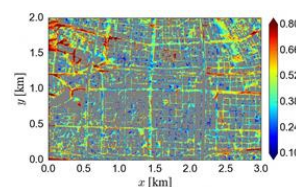
「GNSS 地殻変動観測データから見た南海トラフ巨大地震と内陸地震」 京都大学防災研究所 准教授 西村 卓也 氏

阪神淡路大震災の前後に登場した日本列島全域をカバーするGNSS観測網により、現在日本列島がどのように変形しているのかが詳細にわかるようになりました。本講演では、地殻変動データの解析からわかってきた次の南海トラフ巨大地震の地震像や内陸地震の多発地域について解説します。



「街区スケール数値シミュレーションによる都市での暴風リスクの評価」 京都大学防災研究所 准教授 竹見 哲也 氏

2018年台風21号により近畿地方各地で暴風が吹き、大阪市内の気象観測点では、室戸台風・第二室戸台風に次ぐ観測史上第3位の最大瞬間風速が記録されました。一方、都市化の進行により、都市特有の風が存在することも分かっています。本講演では、台風21号により大阪市街地で発生した暴風の解析結果について紹介し、都市にひそむ暴風リスクについて考察します。



◇ 企業紹介

「気象情報を活用したソリューションサービスの動向」

株式会社 気象工学研究所 取締役 技術部長 高田 望 氏

◇ 施設見学

- 地震予知研究センターテレメーター室
- 境界層風洞実験室

◆ 第2部：懇親会 (参加費制)

17:30～19:00

- ◆主催 京都大学宇治キャンパス産学交流企業連絡会・京都府中小企業技術センター・(公財)京都産業21
- ◆共催 京都大学防災研究所・京都やましろ企業オンリーワン倶楽部
- ◆協力 宇治市



参加申込書

第34回京都大学宇治キャンパス産学交流会（11月22日（金）開催）

京都府中小企業技術センターけいはんな分室までE-mailまたは、FAXでお申し込みください。

E-mail : keihanna@kptc.jp FAX : 0774-66-7546

参加費用 第1部（講演会） 無料
第2部（懇親会） 会員 2,000円 ・ 会員外 5,000円
(第2部の会費は講演会の受付で徴収いたします。)

申し込み締め切り 11月21日（木）（先着60名）

会社名				
所在地	〒			
氏名	所属	電話番号	E-mail	参加（○印）
				1部・2部
				1部・2部
				1部・2部

※ 定員を超えた場合のみ連絡します。受付後、特に連絡しませんので当日お越しください。

- 公共交通機関の利用にご協力ください。（お車の場合は 南門(守衛室)での駐車手続きが必要です。）
- 第1部 講演会 の会場は、防災研究所連携研究棟3F大セミナー室です。

- 第2部 懇親会 の会場は、カフェレストランきはだです。

