

第29回京都大学宇治キャンパス産学交流会

<生存圏研究所>

日時:2018年9月19日(水) 14:00~19:00

場所:京都大学宇治キャンパス(宇治市五ヶ庄)

木質材料実験棟(木質ホール)3階

(第2部懇親会:生協宇治食堂)

裏面キャンパスマップ参照



今回の産学交流会は、生存圏研究所の先生方よりご講演いただき、一緒に研究に取り組みました企業様や企業連絡会の会員企業様からお話しいただきます。また施設見学など、大変興味深い内容になっております。どなたでもご参加いただけます。多数お集まりください。

◆第1部:講演会

14:00~17:30

◇研究シーズ

「木造建築のいま 高層と高耐震」

京都大学生存圏研究所

教授 五十田 博 氏

「木をつかった建築」どのようなものを想像し、どんな印象であろうか?

本講演では世界では20階建ての木造建築を建てるようになった現状を紹介するとともに、大地震でもほとんど被害のない木造建築の技術を紹介し、これからの木をつかった建築を考えてみたい。



5階建て木造建築の振動台実験

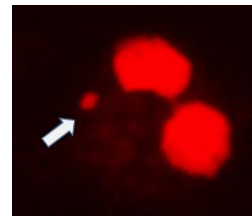
「生活環境における電磁波と健康の話」

京都大学生存圏研究所

特任教授 宮越 順二 氏

現代社会は、目には見えないが生活環境に電磁波があふれている。低周波から高周波、ミリ波に至る多種多様な電磁環境が増加の一途をたどっている。放射線と同様に、非電離の電磁環境は目に見えないこともあり、健康への影響について不安を抱いている人が多いのも事実である。

ここでは、環境因子としての電磁波とその健康影響について、国際的な議論も踏まえて紹介する。



細胞の小核形成像(矢印)

◇関連企業紹介

「ナイス株式会社 京都素適ラボ の取組紹介」

ナイス株式会社

部長

後閑 勝規 氏

◇会員企業紹介

「自然がくれた奇跡の木材

ウリンの理材活用による零細企業大逆転のビジネスモデルと環境改善への挑戦」

株式会社林田順平商店 ~外構木材を科学する会社~ 代表取締役社長 林田 元宏 氏

◇施設見学

実験設備:500kN 二連水平加力フレーム 等(木質ホール)

◆第2部:懇親会(要会費・生協宇治食堂)

17:40~19:00

- ◆主催:京都大学・京都大学宇治キャンパス産学交流企業連絡会・京都府中小企業技術センター・(公財)京都産業21
- ◆共催:京都やましろ企業オンリーワン倶楽部



★参加申込書 (京都府中小企業技術センターけいはんな分室 宛)

第29回京都大学宇治キャンパス産学交流会 (9月19日 (水) 開催)

京都府中小企業技術センターけいはんな分室まで E-mail または、FAX でお申し込み下さい

E-mail: keihanna@kptc.jp FAX: 0774-66-7546

☆参加費用：第1部 (講演会) 無 料

第2部 (懇親会) 会員 2,000円・会員外 5,000円

申し込み締め切り **9月18日 (火)** (先着60名)

会社名				
所在地	〒			
氏名	所属	電話番号	E-mail	参加 (○印)
				1部・2部
				1部・2部
				1部・2部

※定員を超えた場合のみ連絡します。受付後、特に連絡しませんので当日お越しください。

★第1部：講演会場
(施設見学)
4木質材料実験棟

★第2部：懇親会場
76生協宇治食堂



会場最寄り門、休憩所等

1南門より徒歩5分

(車をご利用の方は1南門 (守衛室) で
駐車の手続きをしてください。)

26おうばくプラザには、1階にコンビニ
2階に休憩テラス、レストランがあるほか、

76生協宇治食堂でも食事が出来ます。

※駐車場の数が少ないため、やむを得ない場合以外は
公共交通機関の利用にご協力ください。

京阪 (宇治線) 黄檗駅 下車 徒歩約6分

JR (奈良線) 黄檗駅 下車 徒歩約5分