

第28回京都大学宇治キャンパス産学交流会

<エネルギー理工学研究所>

日時：2018年6月20日（水）14:00~19:00

場所：京都大学 宇治キャンパス（宇治市五ヶ庄）

エネルギー理工学研究所 北4号棟4階大会議室

（2部懇親会：宇治キャンパス 生協宇治食堂）



今回の産学交流会はエネルギー理工学研究所の先生方よりご講演いただき、一緒に研究に取り組みました企業様や企業連絡会の会員企業様からお話しいたします。また、普段なかなか見ることのできない施設の見学など大変興味深い内容になっております。どなたでもご参加いただけますので多数お集まりください。

◆第1部：講演会

14:00~17:30

◇研究シーズ

「1600℃級耐水蒸気セラミックス複合材料の開発」

京都大学エネルギー理工学研究所

准教授

檜木 達也 氏

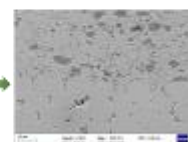
炭化珪素繊維強化セラミックス複合材料は、優れた耐熱性等から、航空・宇宙や原子力等の過酷環境下での利用が検討され、航空機エンジンへの実用化が進められています。耐熱性と生産性を大幅に向上させた新たな複合材料開発と表面改質技術により1600℃、水蒸気環境下で使用可能な材料開発を行っています。



SiC繊維製織



プリプレグ



SiC複合材料

「くらしに役立つ核融合応用技術」

京都大学エネルギー理工学研究所

准教授

増田 開 氏

核テロの脅威に屈しない強靱な社会を実現するためにポニー工業(株)と京都大学が実用化に取り組んでいる非破壊検査技術をはじめ、腫瘍診断薬の製造や、薬物動態解析のための定量分析技術、X線/中性子同時透過撮像など、核融合を小型で安全な中性子発生源として利用する応用技術の研究をご紹介します。



◇関連企業紹介

「産学官連携による新開発材料の評価技術確立について」

(株)神戸工業試験場 技術研究推進センター 取締役

鶴井 宣仁 氏

◇会員企業紹介

「創立60周年の歩み」

朝日レントゲン工業(株)

技術部 課長

中澤 修 氏

◇施設見学

「小型中性子源」・「イオン加速器 (DuET)」

◆第2部：懇親会（要会費・生協宇治食堂）

17:40~19:00

- ◆主催 京都大学・京都大学宇治キャンパス産学交流企業連絡会・京都府中小企業技術センター・(公財)京都産業21
- ◆共催 京都やましろ企業オンリーワン倶楽部

大学の知恵
@京都
京都大学

★参加申込書 (京都府中小企業技術センターけいはんな分室 宛)

第28回京都大学宇治キャンパス産学交流会 (6月20日 (水) 開催)

京都府中小企業技術センターけいはんな分室まで E-mail または、FAX でお申し込み下さい

E-mail: keihanna@kptc.jp

FAX: 0774-66-7546

☆参加費用：第1部 (講演会) 無料

第2部 (懇親会) 会員 2,000円・会員外 5,000円

(第2部の会費は講演会の受付で徴収いたします)

申し込み締め切り **6月18日 (月)** (先着60名)

会社名				
所在地	〒			
氏名	所属	電話番号	E-mail	参加 (○印)
				1部・2部
				1部・2部
				1部・2部

※定員を超えた場合のみ連絡します。受付後、特に連絡しませんので当日お越しください。

北門から
徒歩7、8分

第1部 講演会場
62北4号棟
4階大会議室

第2部 懇親会場
76生協宇治食堂

JR・京阪電車
ご利用の方は
北門が便利です。
(両駅とも北門迄
徒歩5、6分)

化研	化学研究所
ICR	Institute for Chemical Research
エネ研	エネルギー理工学研究所
IAE	Institute of Advanced Energy
生存研	生存圏研究所
RISH	Research Institute for Sustainable Humanosphere
防災研	防災研究所
DPRI	Disaster Prevention Research Institute

食堂 Cafeteria

生協店舗、売店
Cooperative Store, Shop

自動体外式除細動器 (AED)
Automated External Defibrillator
※マップ内のAED表示マークは、その棟・館に
AEDが備え付けられている事を示すもので、
正確な設置箇所ではありません。

できるだけ公共機関を
ご利用ください。
(車利用の場合
1南門(守衛室)で
駐車手続き要)